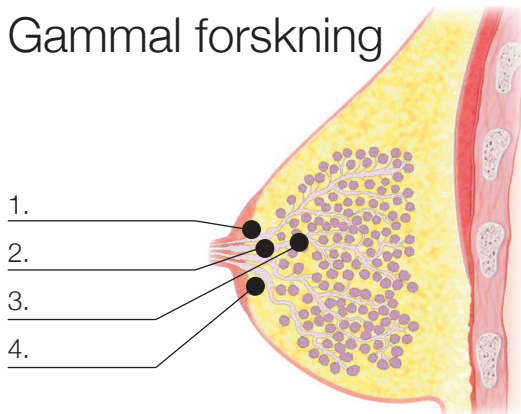


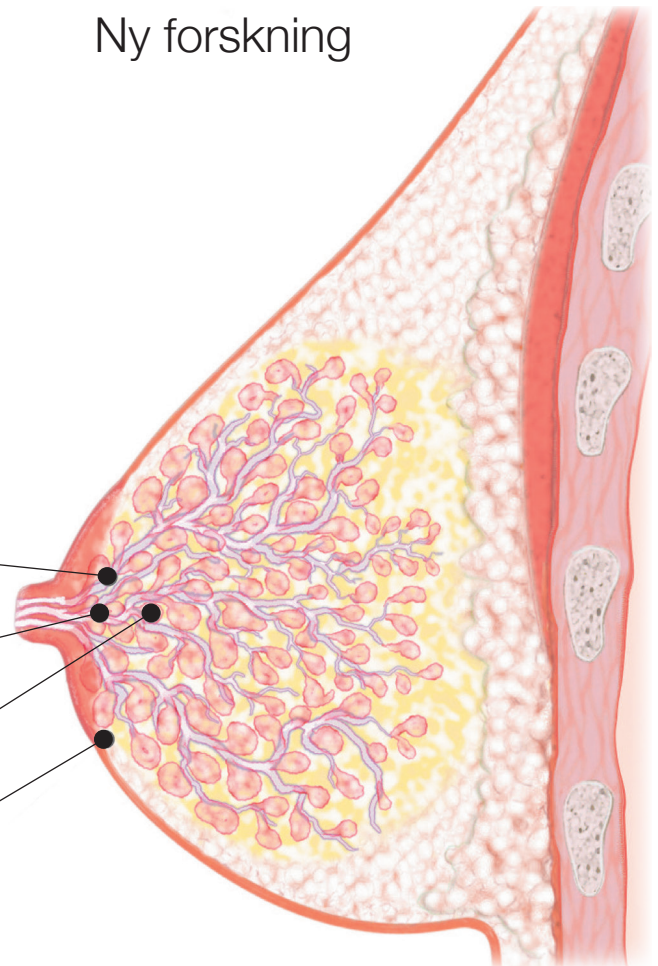
No. 1 choice  
of hospitals  
& mothers

## Det mjölkproducerande bröstets anatomi

Gammal forskning



Ny forskning



### Vad har ändrats?

1. Mjölkgångarna förgrenar sig närmare bröstvårtan.
2. De tidigare beskrivna mjölksjöarna existerar inte.
3. Det finns körtelvävnad närmare bröstvårtan.
4. Det finns minimalt med subkutant fett vid bröstvårtans bas.

### Övriga fakta att observera:

- ✓ Proportionen mellan körtel- och fettvävnad är 2:1.
- ✓ 65% av körtelvävnaden finns inom en radie på 30 mm från bröstvårtans bas.
- ✓ Antalet mjölkgångar som mynnar ut i bröstvårtan kan variera mellan 4 till 18 stycken.
- ✓ Mjölkgångssystemet är komplext och mjölkgångarna har inte alltid ett symmetriskt eller radiellt mönster.

Kontakta oss – vi hjälper dig gärna.

medela 

Medela Medical AB  
Box 7266, 187 14 Täby  
Tel: 08 - 588 03 200

Fax: 08 - 588 03 299  
E-post: [info@medela.se](mailto:info@medela.se)  
Hemsida: [www.medela.se](http://www.medela.se)